

Innovare con l'AI: casi concreti e applicazioni possibili

Luca Chiodaroli

Partner - PwC Italia

XLVI
CONGRESSO
NAZIONALE
ANDAF



Perché l'interesse oggi è così alto?

Alan Turing - 1950

«Le macchine
possono pensare?»



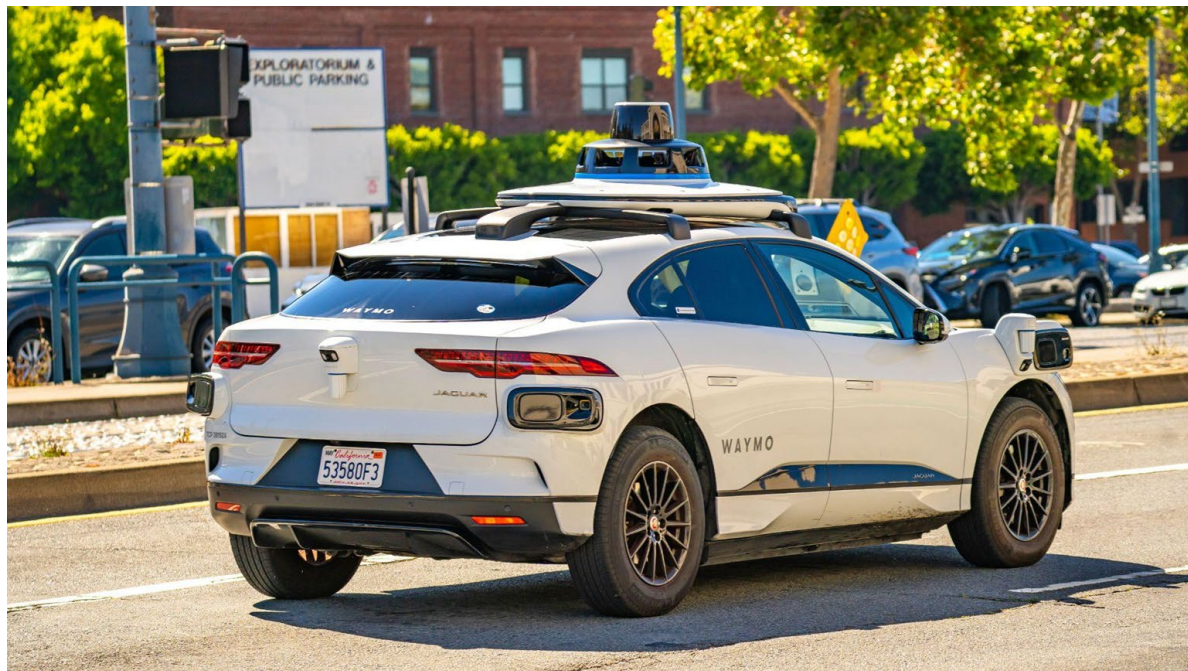
Il “boom”

Perché il 30 novembre 2022 OpenAI ha lanciato ChatGPT, che ha raggiunto **1 milione** di utenti ad una velocità mai vista prima.

Netflix	3,5 anni
Airbnb	2,5 anni
Facebook	10 mesi
Spotify	5 mesi
Instagram	2,5 mesi
ChatGPT	5 giorni

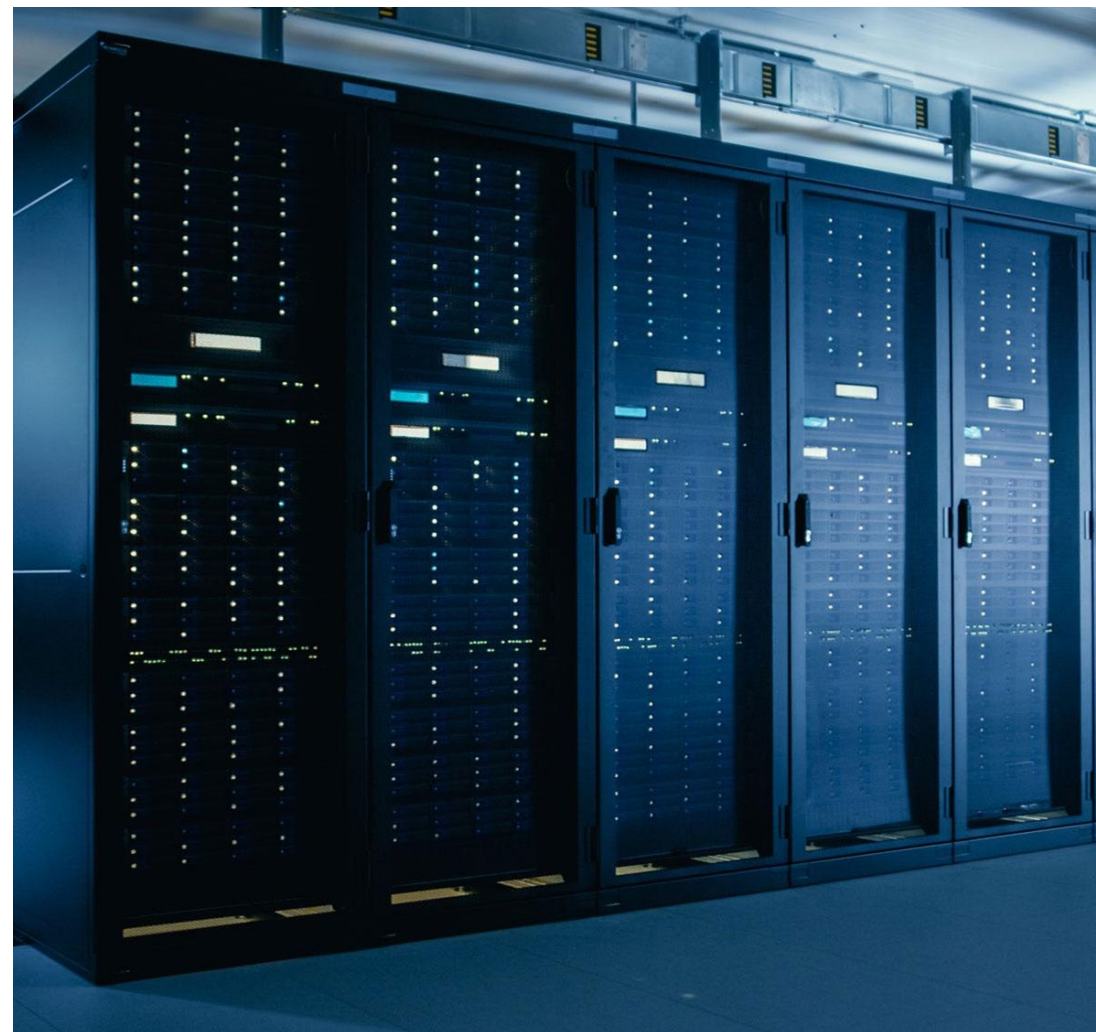
e 100M di utenti in 60 giorni!
(più veloce di qualunque predecessore
nelle tech companies)

AI ovunque



Cosa ha reso possibile l'addestramento?

1. **Frontier**, USA
2. **Fugaku**, Giappone
3. **Aurora**, USA
4. **LUMI**, Finlandia
5. **Leonardo**: si trova presso il centro EuroHPC/CINECA di Bologna. Ha una potenza di calcolo di 238.7 petaflop/s (255 milioni di miliardi di operazioni al secondo).



Il consumo energetico in aumento

- Il consumo di energia elettrica da parte di data center, AI e criptovalute **potrebbe raddoppiare** entro il 2026.
- Nel 2022 il consumo globale di energia da parte dei data center è pari a circa 460 Terawatt/ora (TWh). Nel 2026 dovrebbe arrivare a quasi 1.000 TWh (**pari a tutto il Giappone**).



E un impatto ambientale da gestire



- Incremento del **25%** del consumo di acqua nelle principali città.
- Le tech companies hanno incrementato le emissioni di CO2 del **30%** a partire dal 2020.
- Riduzione del **40%** nel «pensionamento» del carbone per soddisfare la domanda di energia.

Affiancare non sostituire



- Il progresso tecnologico ha storicamente **sostenuto la crescita** di posti di lavoro(1).
- Le nuove tecnologie sostengono l'occupazione **in modo proporzionale** rispetto alla capacità con cui sono utilizzate.

AI in azienda, conoscere per collaborare

- Grande spinta per **tecnologie limitrofe** mature.
- Accelerazione processi di trasformazione e **digitalizzazione**.
- **Consapevolezza** dei rischi.
- Conoscenza del **business**: open innovation e community di esperti.
- Il caso **LAiM** Technology.



Presenza sul territorio



A **Trento**, il nuovo hub di **PwC Italia** per lo sviluppo di **soluzioni tecnologiche innovative** per le aziende

L'approccio di PwC Italia

- Aumentare il livello di **consapevolezza** è il primo passo per garantire un equilibrio sostenibile tra opportunità e gestione dei rischi.
- Sessioni di training **interattive** e help desk interno dedicato.



IDI – Instant Document Interaction

**Chat with
your
documents**



+ 50.000*

**Semantic
Search**



+ 8.400*

Translator



+ 61.600*

Chit-chat



+ 16.600*

Meet diary



+ 4.000*

**Business
entity
extractor**



+ 20.700*

**Press
media mind**



+ 4.000*

Summarizer



+ 1.070*

Open chat



+ 1.650*

Oltre la professionalità



- Le **competenze tecniche** non bastano più per garantire alle aziende il mantenimento e la crescita dei livelli di competitività.
- Le **character skills** sono sempre più determinanti:
 - flessibilità;
 - innovazione;
 - volontà di continuare ad imparare.

Competenze trasversali strategiche

- Gestione **progettualità complesse**
- Individuazione di differenti **soluzioni**
- Monitoraggio e gestione **dell'imprevisto**
- Capacità di **comunicazione** dei risultati
- Valorizzazione del **lavoro di team**



Pensare «out of the box»

- Il ruolo di **Scuole e Università**.
- Pensare “**out of the box**” per realizzare innovazione e sviluppare identità aziendale.
- Sviluppo **pieno della persona** in un contesto in continua trasformazione.



XLVI
CONGRESSO
NAZIONALE
ANDAF



Palazzo della Gran Guardia
19-21 settembre
VERONA 2024

Grazie



Contatti

Luca Chiodaroli

Partner - PwC Italia

+39 348 1505243

luca.chiodaroli@pwc.com