

CONCRETHICA

Spunti di filosofia pragmatica per governare il presente digitale

XLVI
CONGRESSO
NAZIONALE
ANDAF



Palazzo della Gran Guardia
19-21 settembre
VERONA 2024

Riccardo Bovetti

EY Partner

Premessa

- La storia dell'umanità è stata caratterizzata da una serie di ripetuti «**spostamenti**» dal centro dell'attenzione e questi spostamenti sono stati vissuti come «rivoluzioni» (Copernico, Darwin, Freud)
- Le tecnologie digitali stanno realizzando la quarta «**trasformazione rivoluzionaria**», quella che coinvolge il «primato» cognitivo
- Il ruolo dell'uomo in questo contesto non è più quello di rispondere alle domande bensì **decidere quali domande sono rilevanti e prioritarie**

Il nostro percorso concettuale di oggi

A. Perché?

Perché dobbiamo imparare a fare le domande giuste?

B. Cosa e come?

Di quali strumenti disponiamo e come dobbiamo usarli?

Digital & AI Ethic: Perché?

1. Perché **leggi, governance, compliance** ed **etica** sono cose diverse (e prese singolarmente non bastano).
2. Perché è cambiata la **natura** delle tecnologie e di conseguenza sono cambiati gli **artifatti** che produce e pertanto è necessario cambiare il nostro modo di **interpretarli**.
3. Per le **conseguenze** e le **ricadute** che la Tecnologia produce.

Digital & AI Ethic

Perché leggi, governance, compliance ed etica sono cose diverse.

ETICA

Principi morali che guidano le azioni e le decisioni umane codificando sia la condotta individuale (etica personale) sia quella collettiva (etica sociale).

Insieme di norme e regole codificate, istituzionalmente riconosciute e formalmente imposte da un'autorità. Regolano i rapporti sociali e risolvono i conflitti garantendo ordine e giustizia.

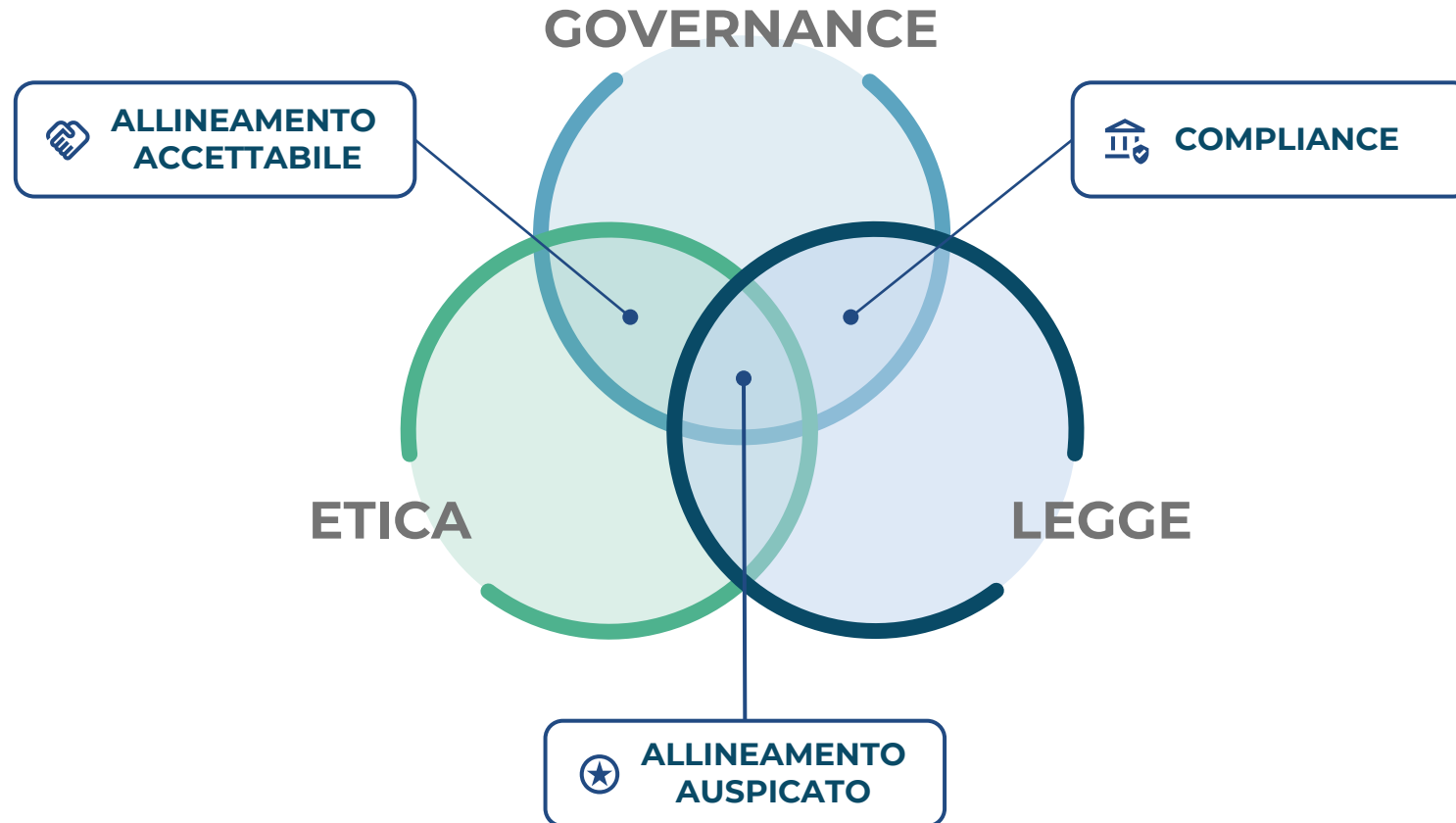
LEGGE

GOVERNANCE

Processo attraverso cui le decisioni sono prese, implementate e monitorate all'interno di un'organizzazione o di una comunità.
Controllo e Direzione

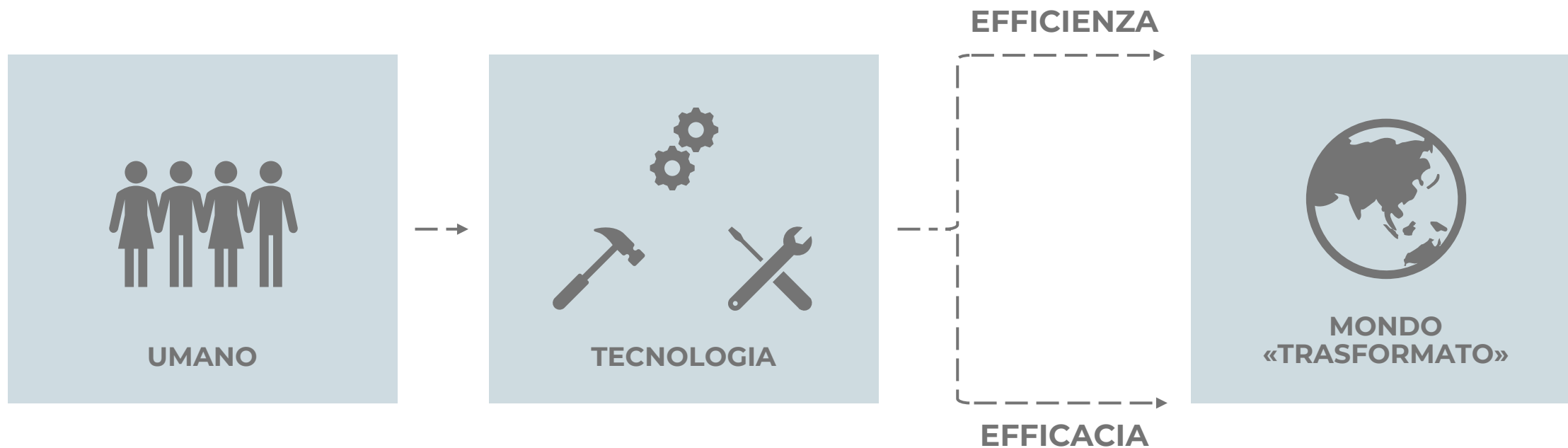
Digital & AI Ethic

Perché leggi, governance, compliance ed etica sono cose diverse.



Digital & AI Ethic

Perché è cambiata la natura delle tecnologie e di conseguenza sono cambiati gli artifatti che produce e pertanto è necessario cambiare il nostro modo di interpretarli.



Digital & AI Ethic

La trasformazione tecnologica (esperata in quella digitale) ha forzato il superamento della visione teleologica dell'organizzazione per **fini**.

L'essere «tecnologicamente supportato» è sorretto da **cause** ma quando ci troviamo di fronte alle nuove tecnologie digitali ed ai «comportamenti» che producono e che non possono essere più semplicemente spiegati come effetti di cause note ci vengono a mancare delle categorie concettuali che dobbiamo interamente ridefinire

Digital & AI Ethic

Perché è cambiata la natura delle tecnologie e di conseguenza sono cambiati gli artifatti che produce e quindi è necessario cambiare anche il punto di vista con il quale “attribuiamo” alla Tecnologia finalità ed intenzioni.



01.

Mezzo finalizzato ad uno scopo. Unica finalità **efficienza** (estensione capacità umane)
Etica = Uso che ne viene fatto
Es. L'ascia, la calcolatrice, la lavatrice

02.

Intenzionalità capace di inclinare l'uomo ai comportamenti. Non è più moralmente neutra ed acquista **senso in funzione dell'uso**
Es. algoritmi di Marketing, Smart watches, Time tracker

03.

Tecnologia come espressione del modo di organizzarsi di una **cultura**. Ogni cultura si esprime per tramite degli artifatti tecnologici che produce
Es. Smart Cities, Crypto

Es Energia Nucleare,
Riconoscimento facciale

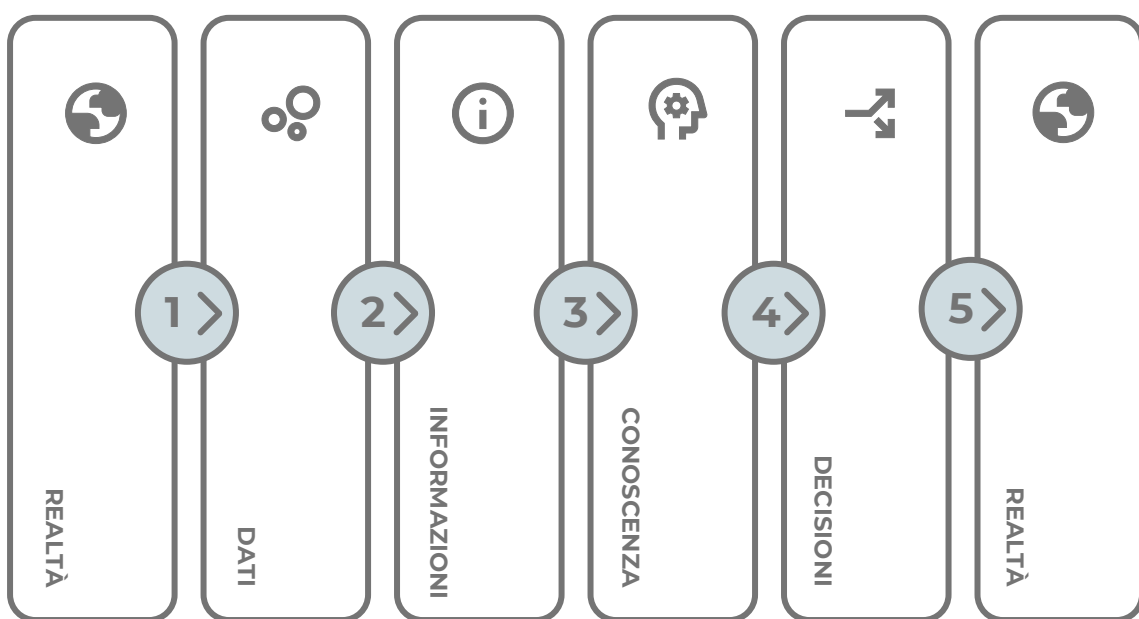
Digital & AI Ethic

Perché è cambiata la natura delle tecnologie e di conseguenza sono cambiati gli artefatti che produce e la pervasività della Tecnologia digitale nelle nostre vite (e l'avvento irruento dell'AI come uno degli strumenti di "uso comune") rende indispensabile una comprensione degli snodi chiave.



Digital & AI Ethic

Perché è cambiata la natura delle tecnologie e di conseguenza sono cambiati gli artefatti che produce e la pervasività della Tecnologia digitale nelle nostre vite (e l'avvento irruento dell'AI come uno degli strumenti di "uso comune") rende indispensabile una comprensione degli snodi chiave.



1

DATI: Mappe della realtà ottenute tramite un processo di approssimazione

2

INFORMAZIONI: Costrutti complessi costruiti a partire dai **DATI** tramite un processo di **SINTESI ANALITICA** che esalta Struttura, significato e Valore semantico

3

CONOSCENZA: Elementi fungibili costruiti per tramite di un processo di **CORRELAZIONE** a partire dalle **INFORMAZIONE**

4

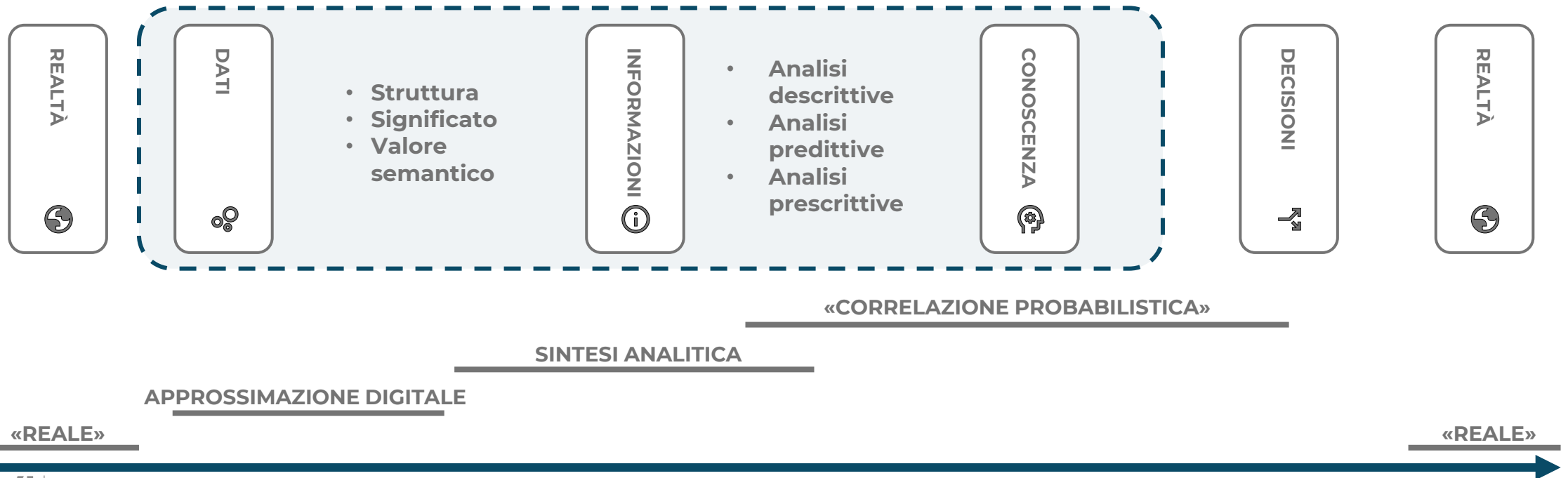
DECISIONI: Atti da cui conseguono azioni

4

AZIONI: che alterano e trasformano la realtà

Digital & AI Ethic

Perché è cambiata la natura delle tecnologie e di conseguenza sono cambiati gli artefatti che produce e la pervasività della Tecnologia digitale nelle nostre vite (e l'avvento irruento dell'AI come uno degli strumenti di "uso comune") rende indispensabile una comprensione degli snodi chiave.

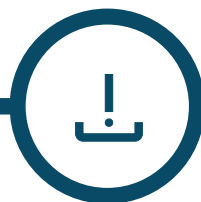


Digital & AI Ethic

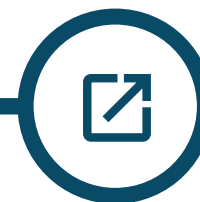
Per le conseguenze e le ricadute che la Tecnologia produce.



Conseguenze a **lungo termine** (ad es. Mercato del lavoro)



Conseguenze di **breve termine** costi "reali" (ad es. Energetici) e sociali (ad es. Tagging)



Per le **potenzialità** che offre ed i **rischi** ad esse connaturati (derivanti dalla modalità stessa di costruzione del valore)

Digital & AI Ethic: Cosa e come?

1. Che **forma** e “**contenuti**” deve avere una etica del digitale?
2. Quali **caratteristiche** deve esprimere?
3. In che modo deve essere incorporata negli **artefatti digitali**?

Digital & AI Ethic

Quali sfide dobbiamo affrontare sotto il profilo filosofico?



Un nuovo ramo dell'etica che studia e valuta i problemi morali legati ai **dati** (compresa la generazione, registrazione, cura, elaborazione, diffusione, condivisione e uso), agli **algoritmi** (inclusi intelligenza artificiale, agenti artificiali, apprendimento automatico e robot), e alle **relative pratiche e infrastrutture** (inclusi l'innovazione responsabile, la programmazione, l'hacking, i protocolli e i codici professionali), al fine di formulare e sostenere soluzioni moralmente corrette (ad es. condotte giuste o valori corretti).



L. Floridi - 2023

Digital & AI Ethic

Quali sfide dobbiamo affrontare sotto il profilo filosofico?

Le entità digitali create dalle nuove tecnologie non sono solo oggetti funzionali, ma parti di un ecosistema **ontologico** che modella la nostra percezione del reale. Queste creazioni influenzano non solo ciò che sappiamo, ma anche come vediamo noi stessi e il mondo.

Da un punto di vista **epistemologico** le nuove tecnologie generano conoscenza, spesso in forme nuove e non prevedibili facendola diventare fluida, creativa e non lineare.

La prospettiva dell'uso delle tecnologie è pertanto necessariamente **poietica** riferendosi largamente ad un atto di creazione e generazione più che di replica mimetica

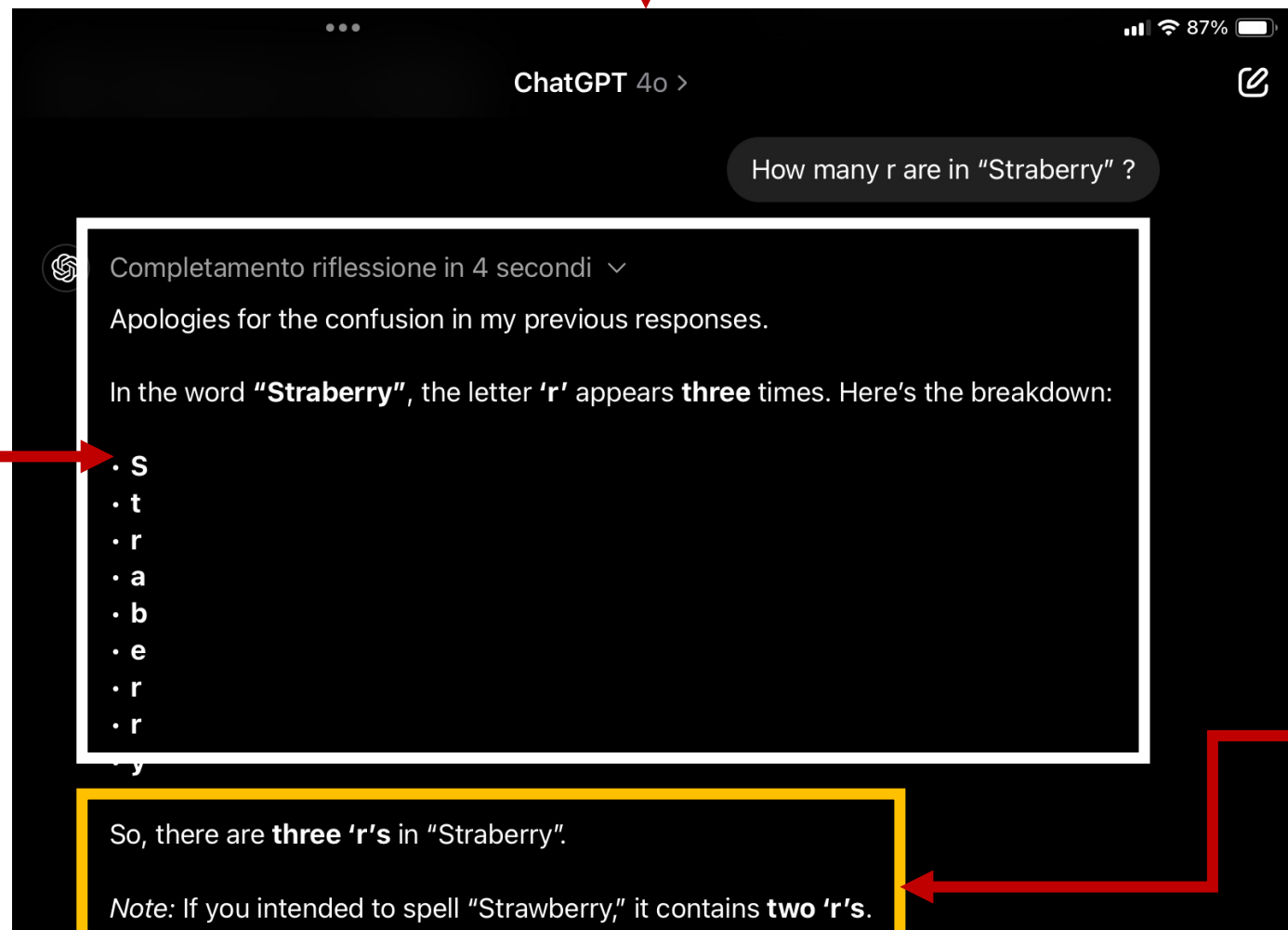
Abbiamo pertanto bisogno di un' ETICA della CREAZIONE

Digital & AI Ethic

«Che cavolo stai dicendo, Willis?»

«La prospettiva dell'uso delle tecnologie è pertanto necessariamente **poietica** riferendosi largamente ad un atto di creazione e generazione più che di replica mimetica»

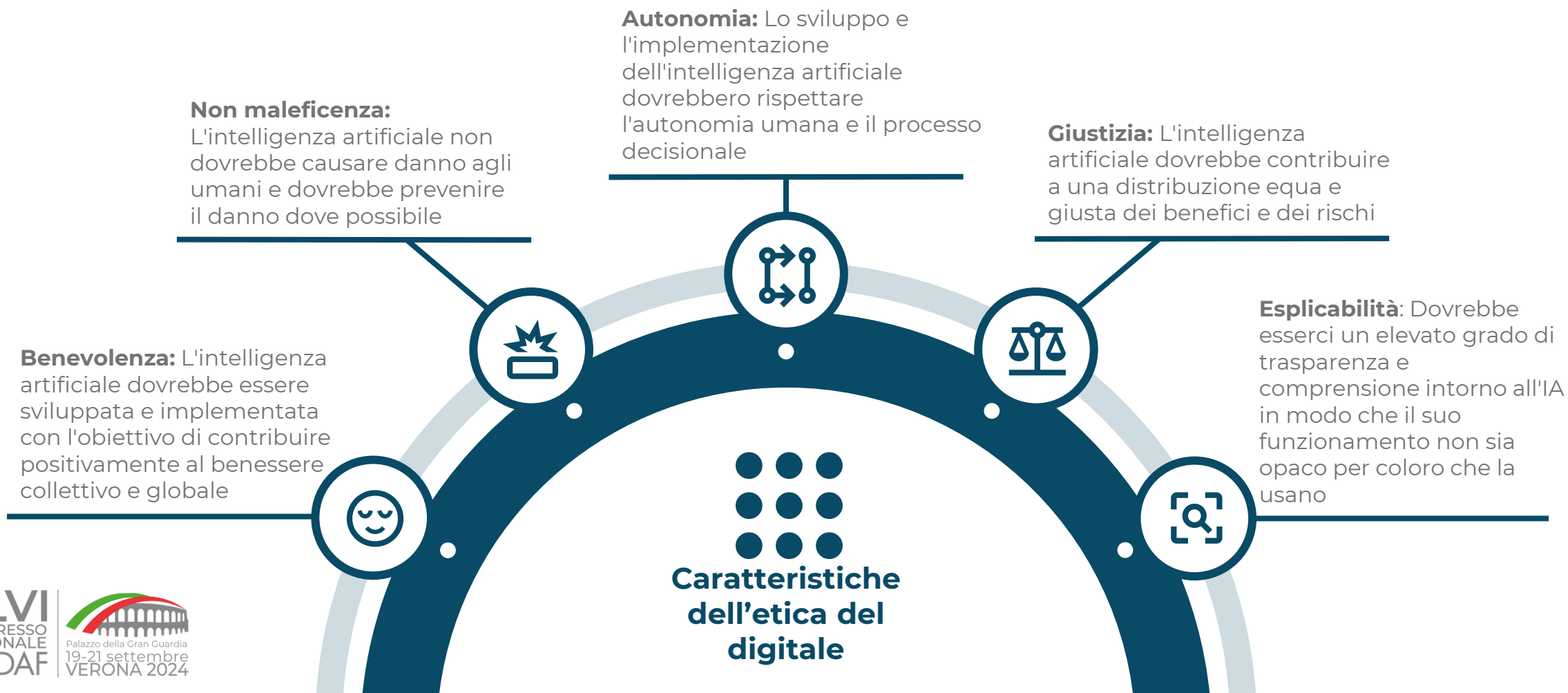
«Le entità digitali create dalle nuove tecnologie non sono solo oggetti funzionali, ma parti di un ecosistema **ontologico** che modella la nostra percezione del reale. Queste creazioni influenzano non solo ciò che sappiamo, ma anche come vediamo noi stessi e il mondo.»



«Da un punto di vista **epistemologico** le nuove tecnologie generano conoscenza, spesso in forme nuove e non prevedibili facendola diventare fluida, creativa e non lineare.»

Digital & AI Ethic

Quali caratteristiche deve esprimere?



Digital & AI Ethic

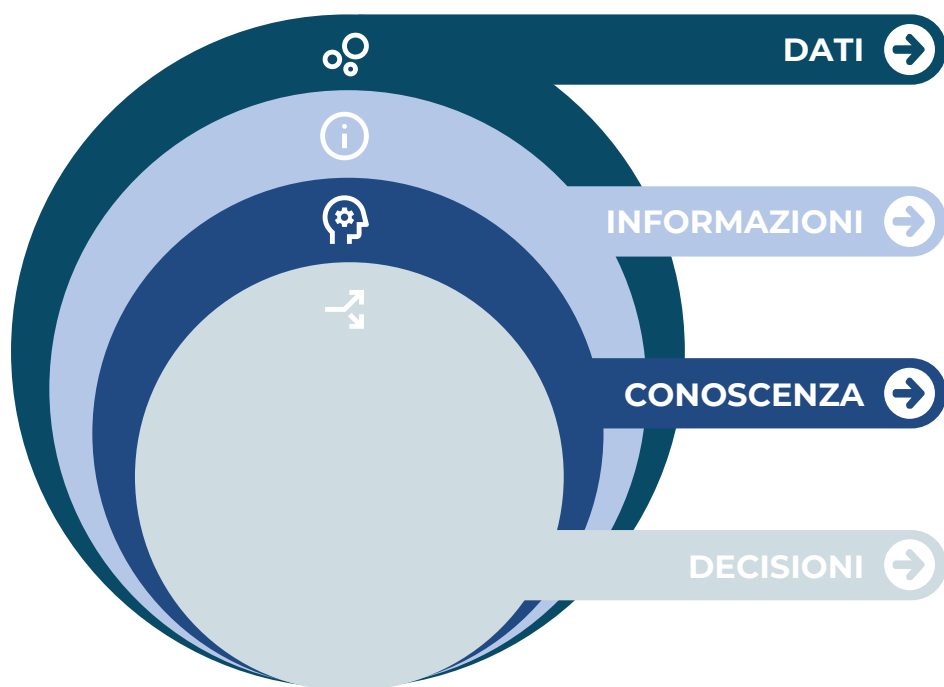
In che modo deve essere incorporata negli artefatti digitali

1.

BY DESIGN, ovvero sia rendendola parte del «codice» fin dal suo disegno (e non cercando, con regolamenti a posteriori di correggere il tiro)

2.

AL GIUSTO LIVELLO DI ASTRAZIONE



DATI →

Processo: data acquisition, storage, and protection
Aspetti etici: privacy, data security, consenso informatico

INFORMAZIONI →

Processo: sintesi analitica con evidenziazione di struttura, significato e valore semantico
Aspetti etici: data interpretation, misinformation, Bias in bias out, information integrity

CONOSCENZA →

Processo: correlativo
Aspetti etici: accessibility, controllability, semantic layers

DECISIONI →

Processo: feedback loop
Aspetti etici: impatto sulle politiche e sulla società