

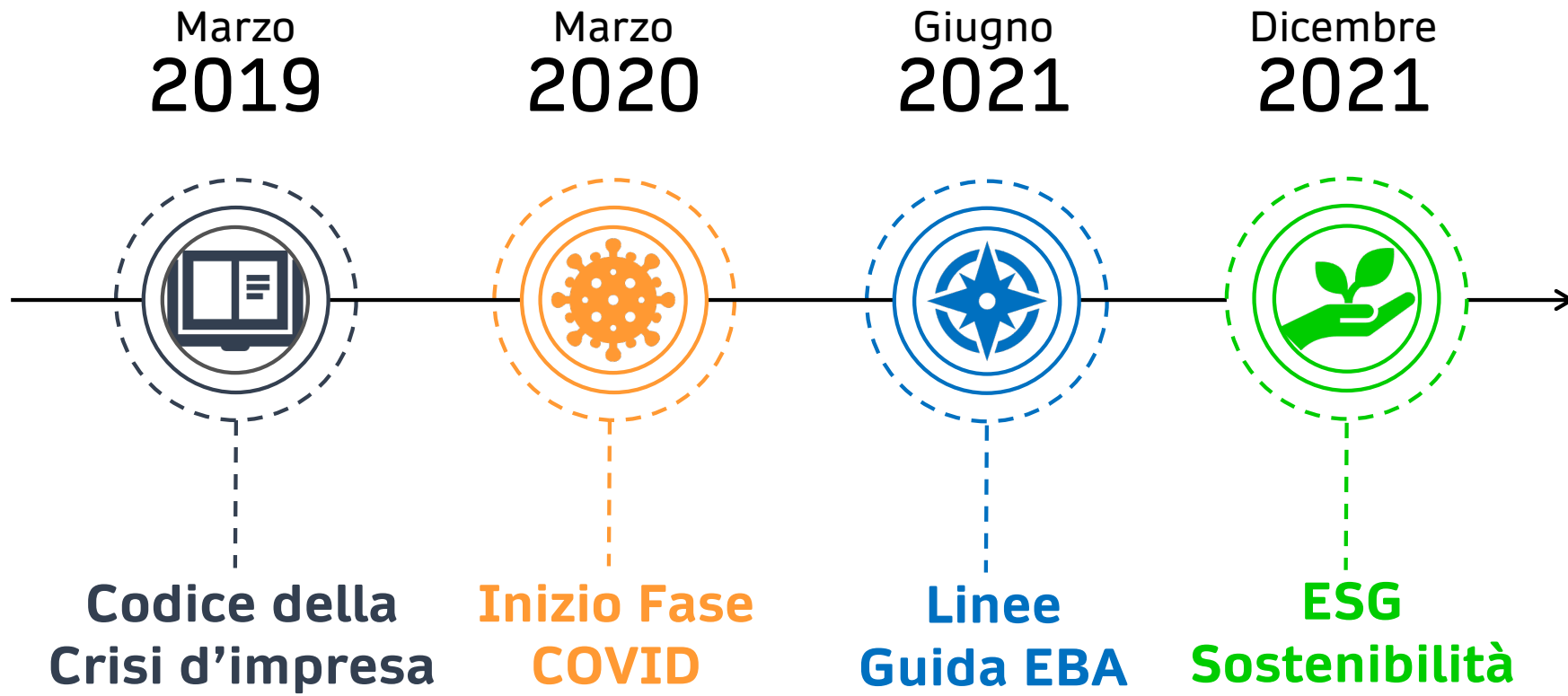
## **“L’automazione del Forward looking”**

**Il caso : come migrare da un approccio backward looking ad uno forward looking.**



# Qualcosa è cambiato ... per i CFO

---



Cambiamenti imposti:

## Ottica Forward Looking



### Codice della Crisi d'impresa

DSCR & Budget di Tesoreria almeno a 12 M

Frequenza Mensile

Adeguati Assetti Organizzativi

Adeguati Sistemi Informativi

Analisi Indici



### Linee Guida EBA

Pianificazione Economico Finanziaria e Patrimoniale

Cash Flow

Stress Test & Sensitivity

Monitoraggio Costante e Continuo



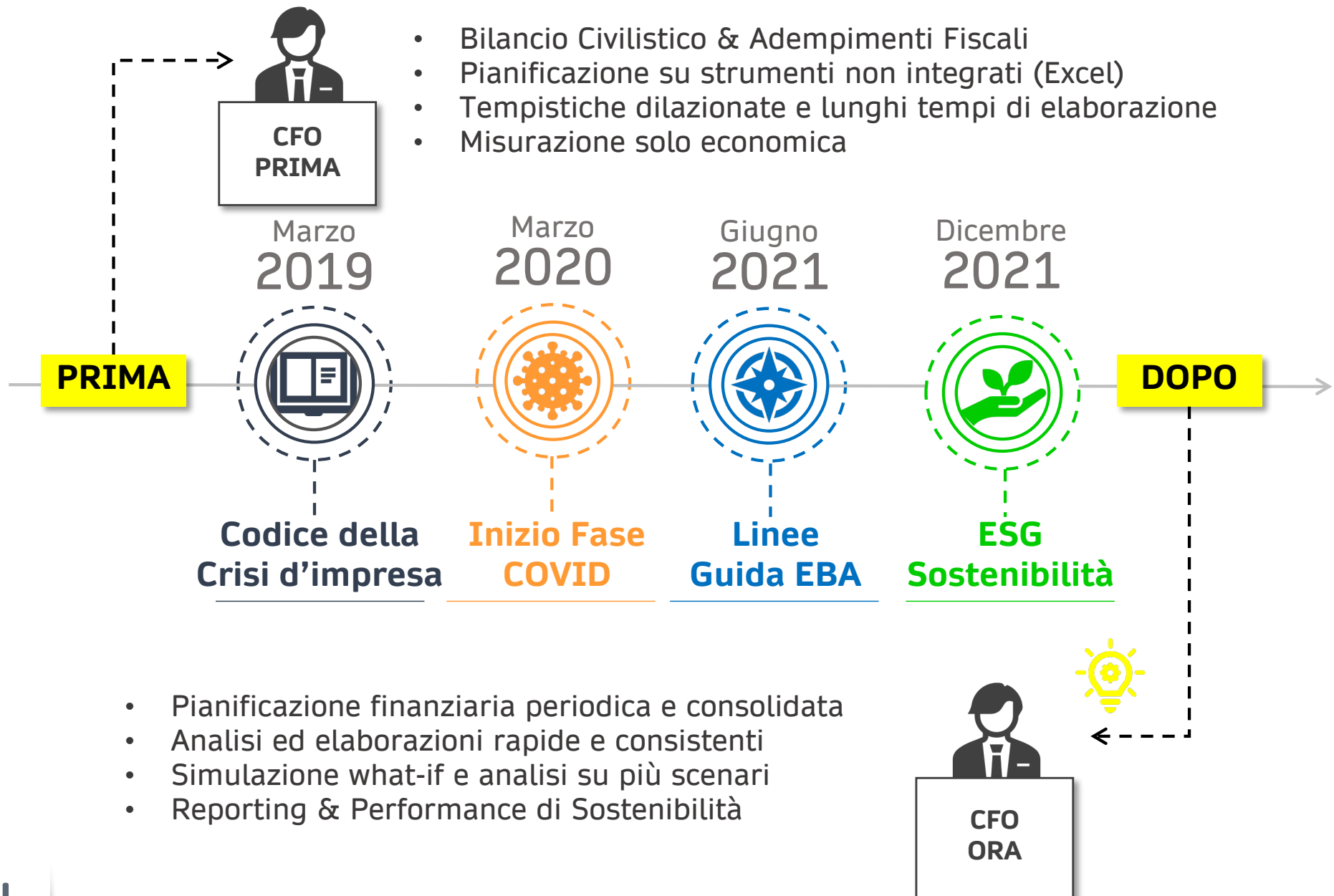
### ESG

Reporting di Sostenibilità

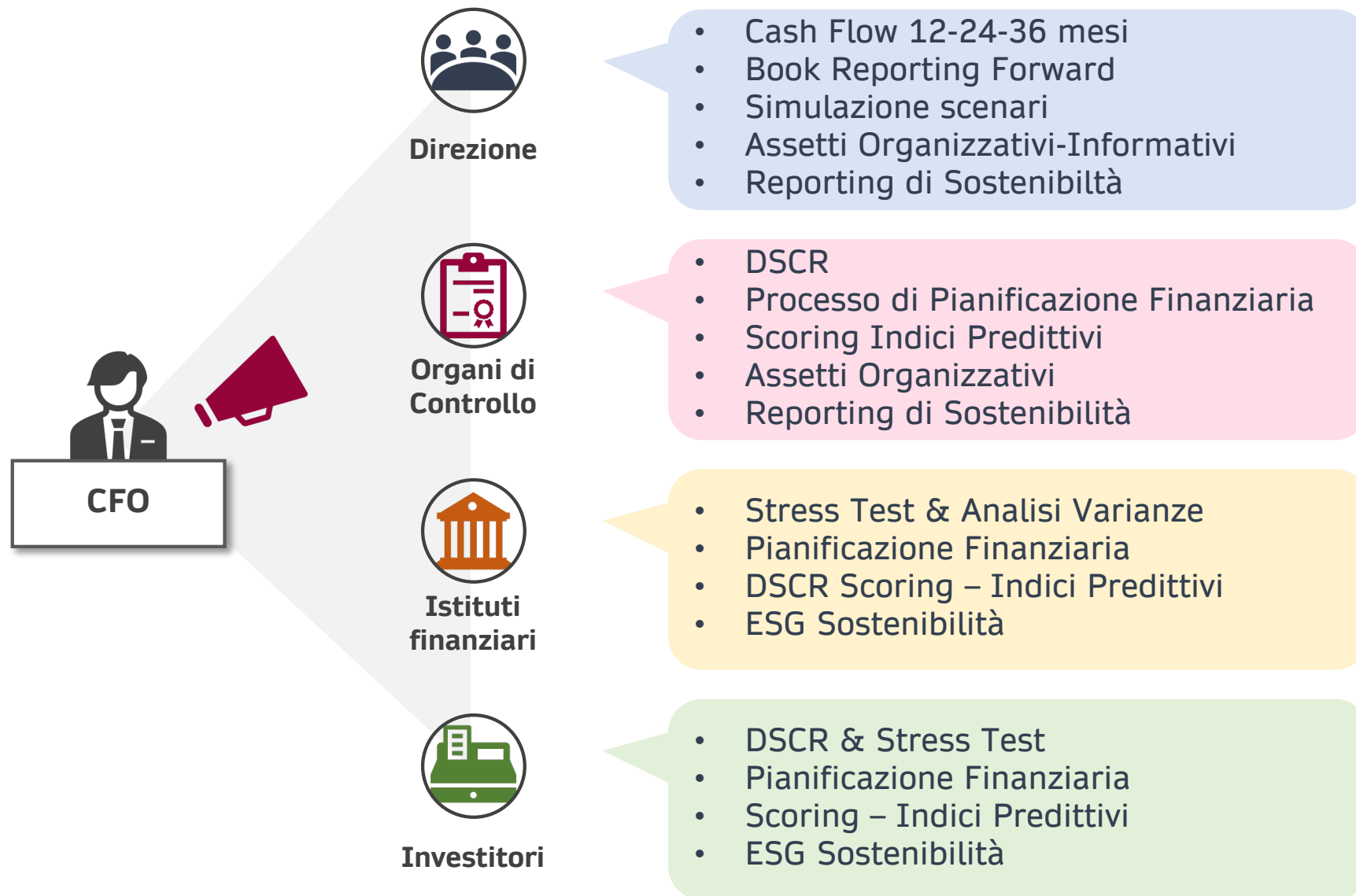
Storico e Previsionale

Reporting di sostenibilità per informare su profit, planet, people, principles of governance

# Il CFO – Prima e Dopo

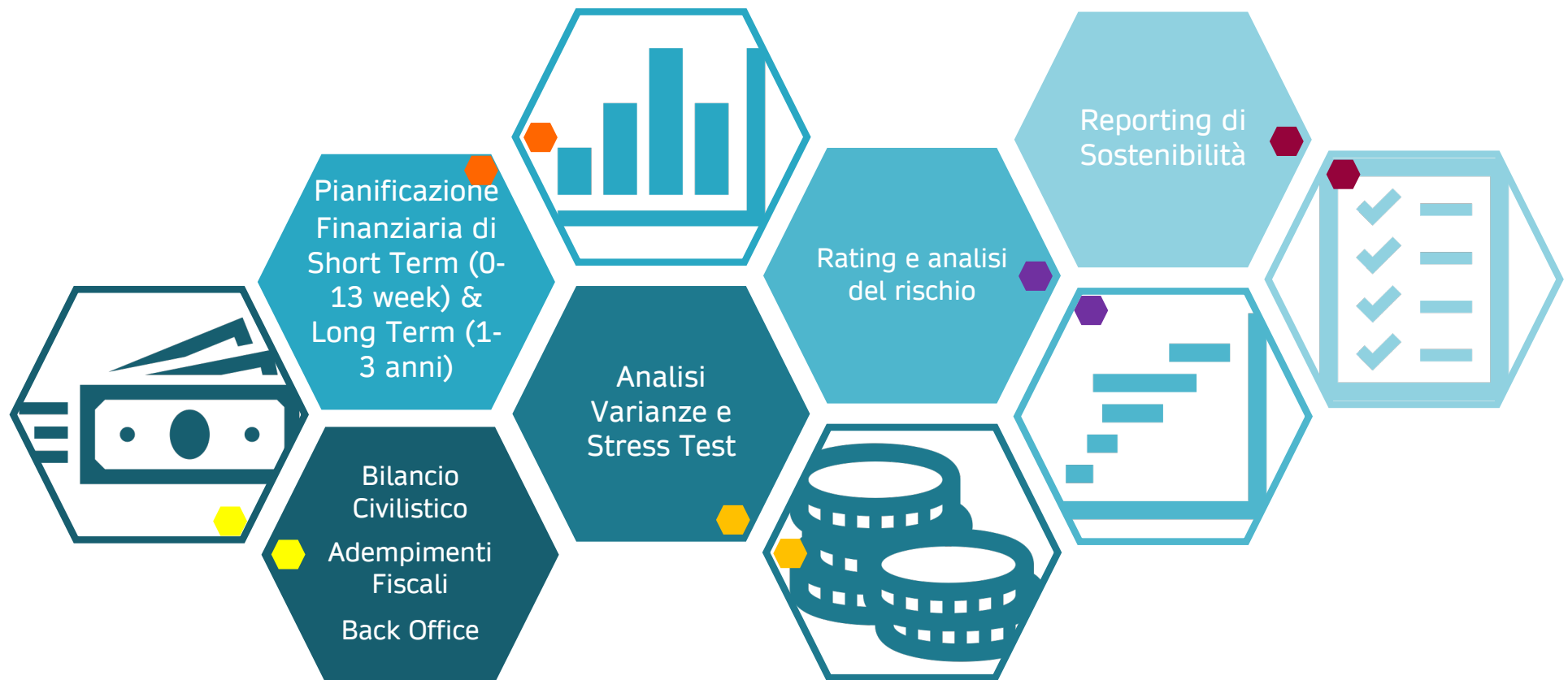


## Il CFO – Le nuove richieste dei suoi «clienti»



# Il CFO – Gli elementi chiave

---

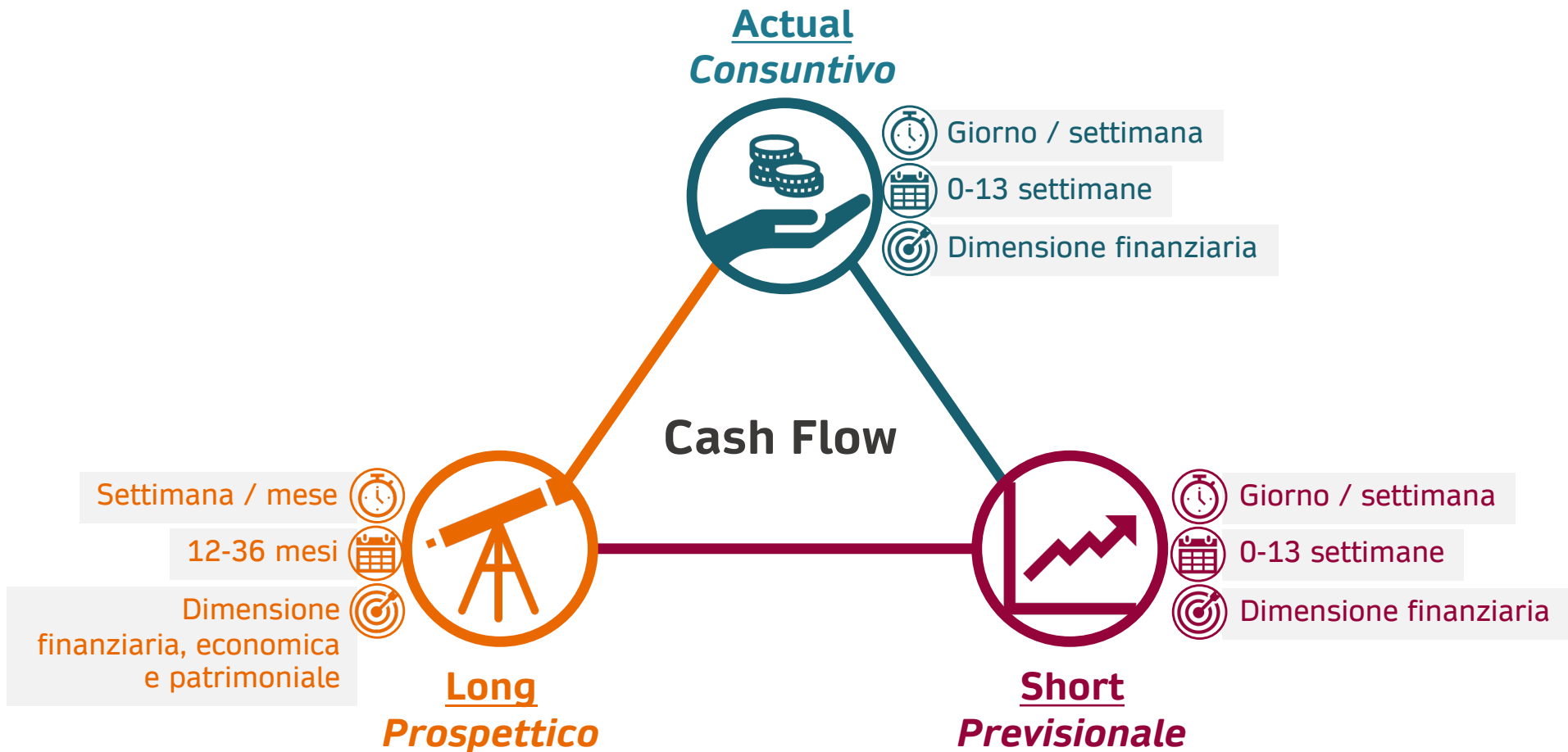


# Il CFO – Gli elementi chiave

---



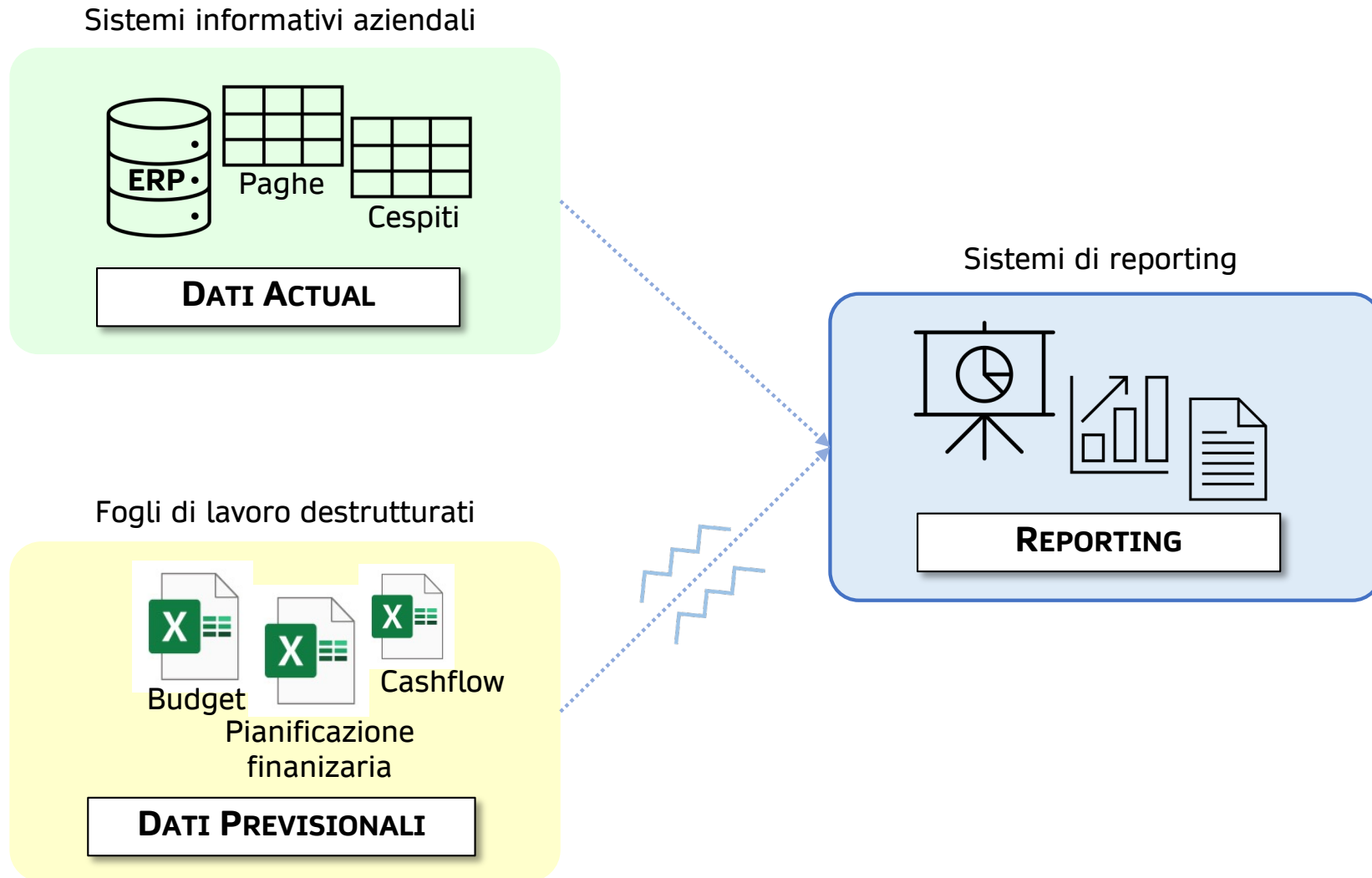
# La creazione di un sistema informativo «Cash Flow Centrico»



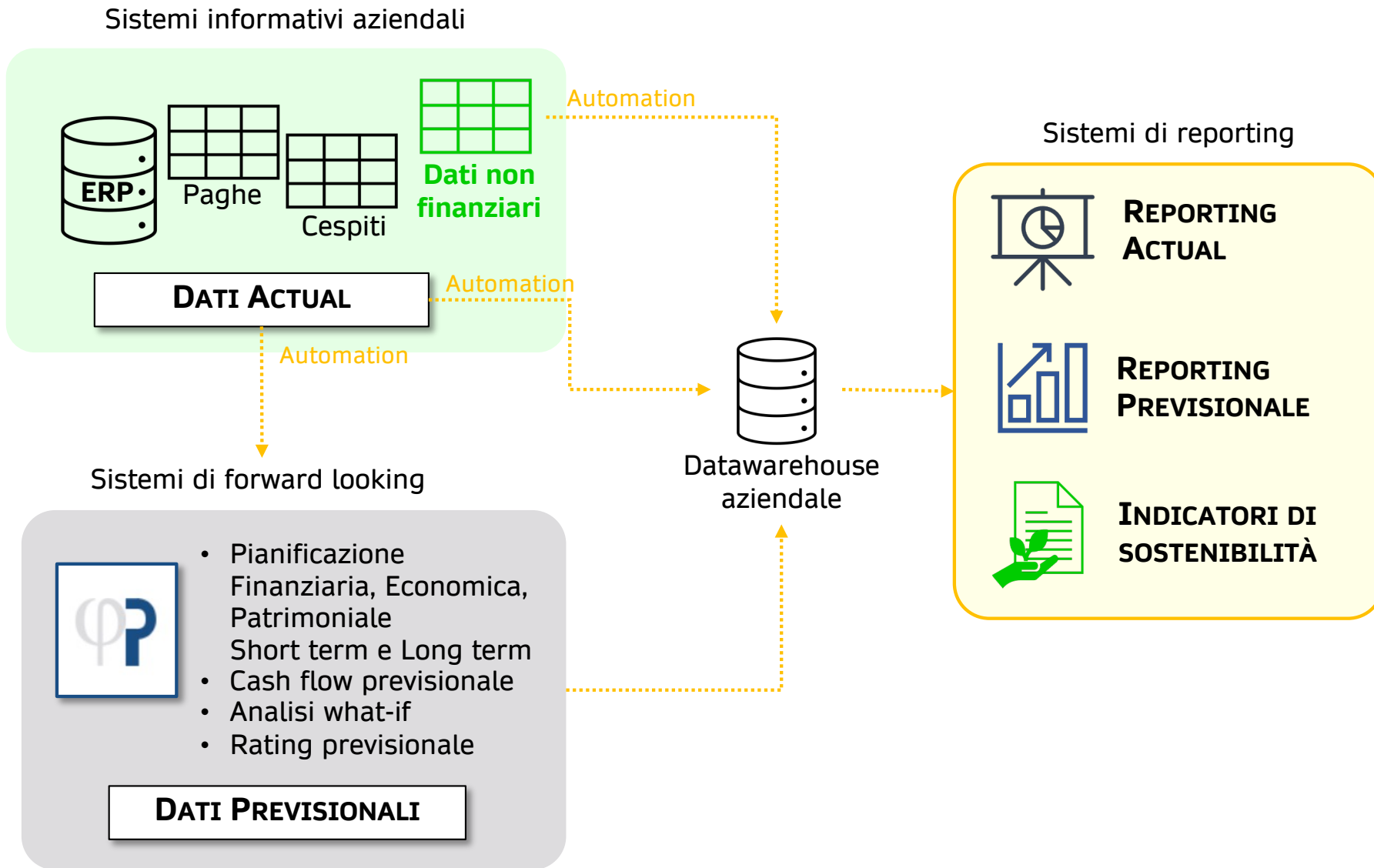
# Key Pillars del CFO



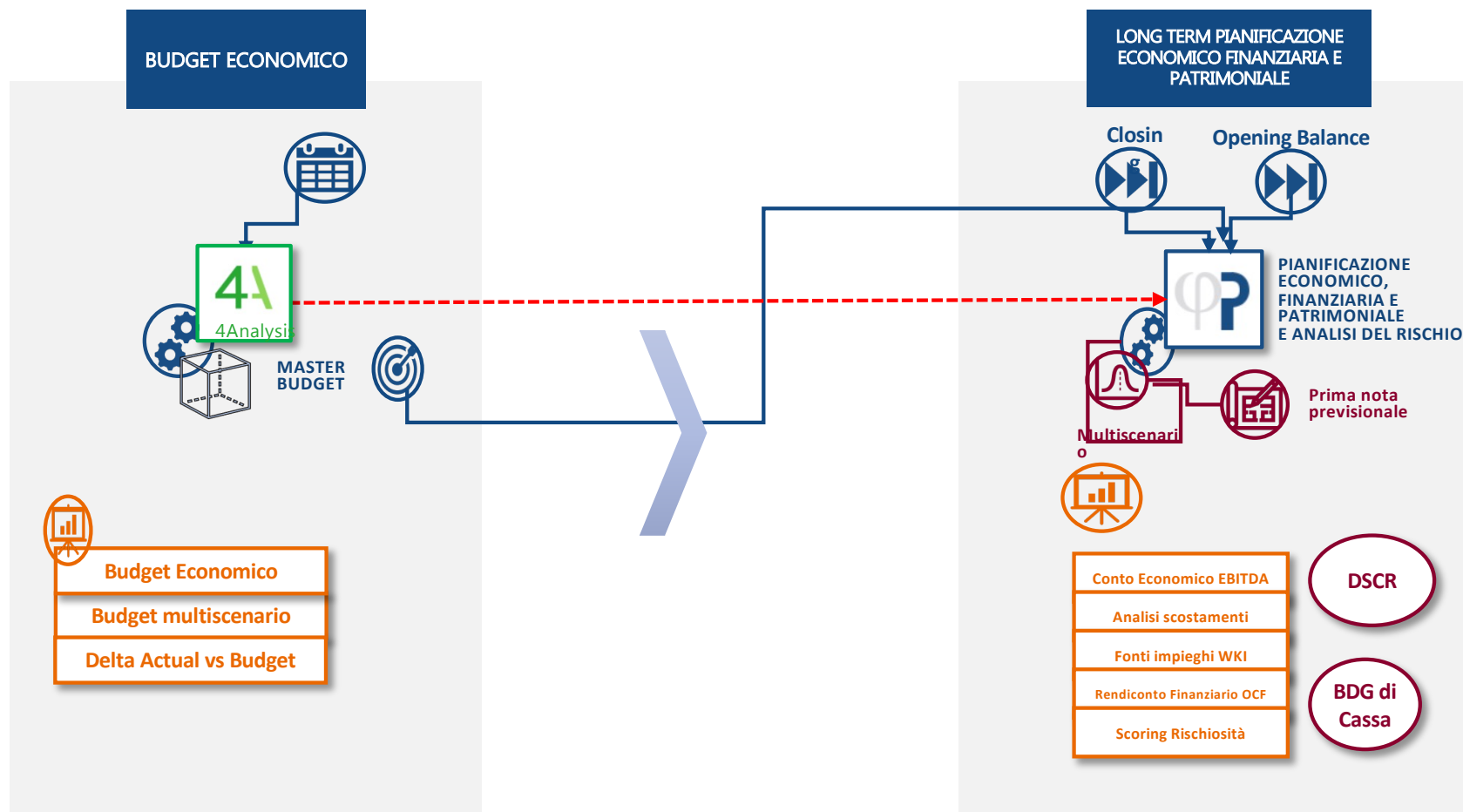
# I sistemi informativi e il reporting - Prima



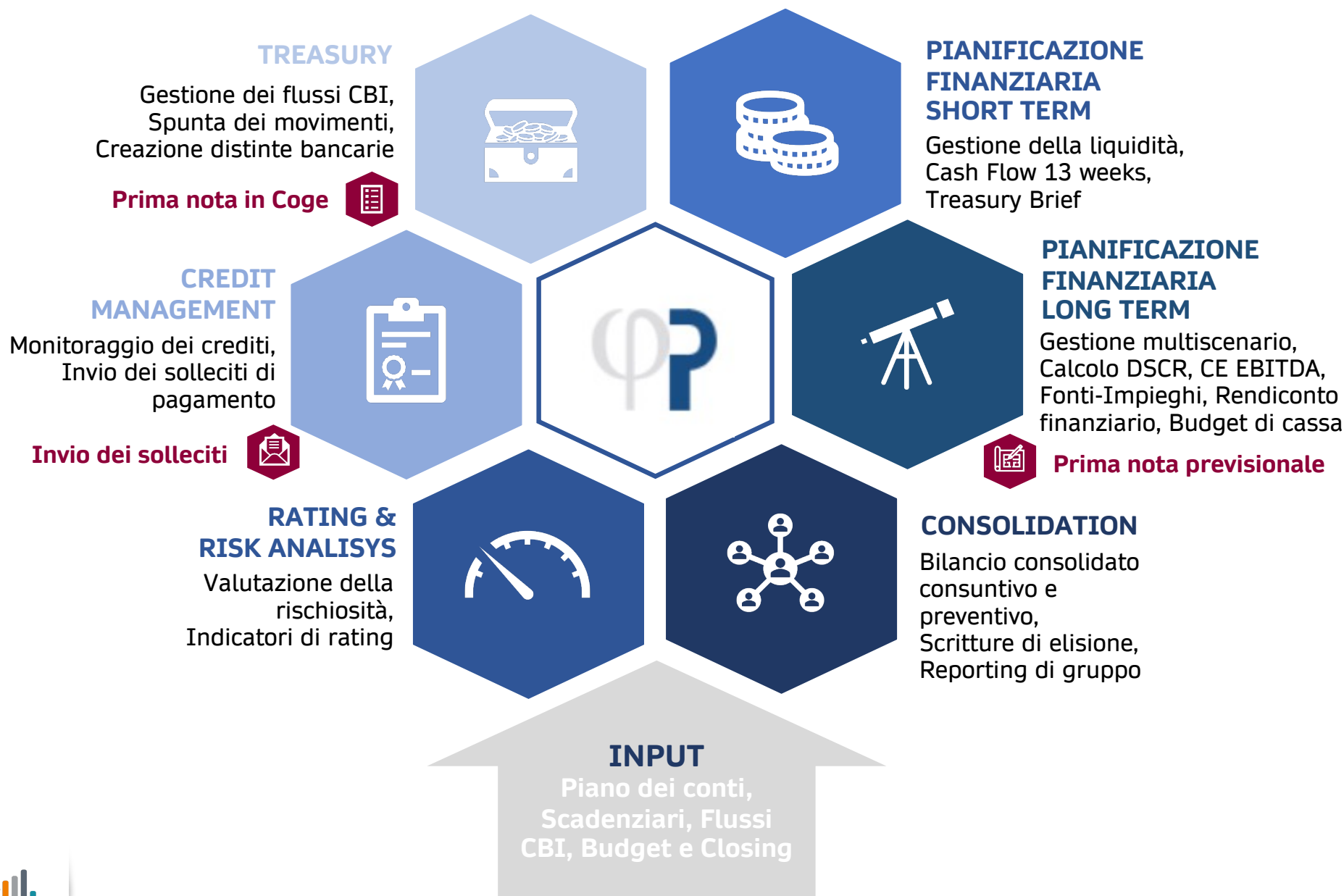
# I sistemi informativi e il reporting - Dopo



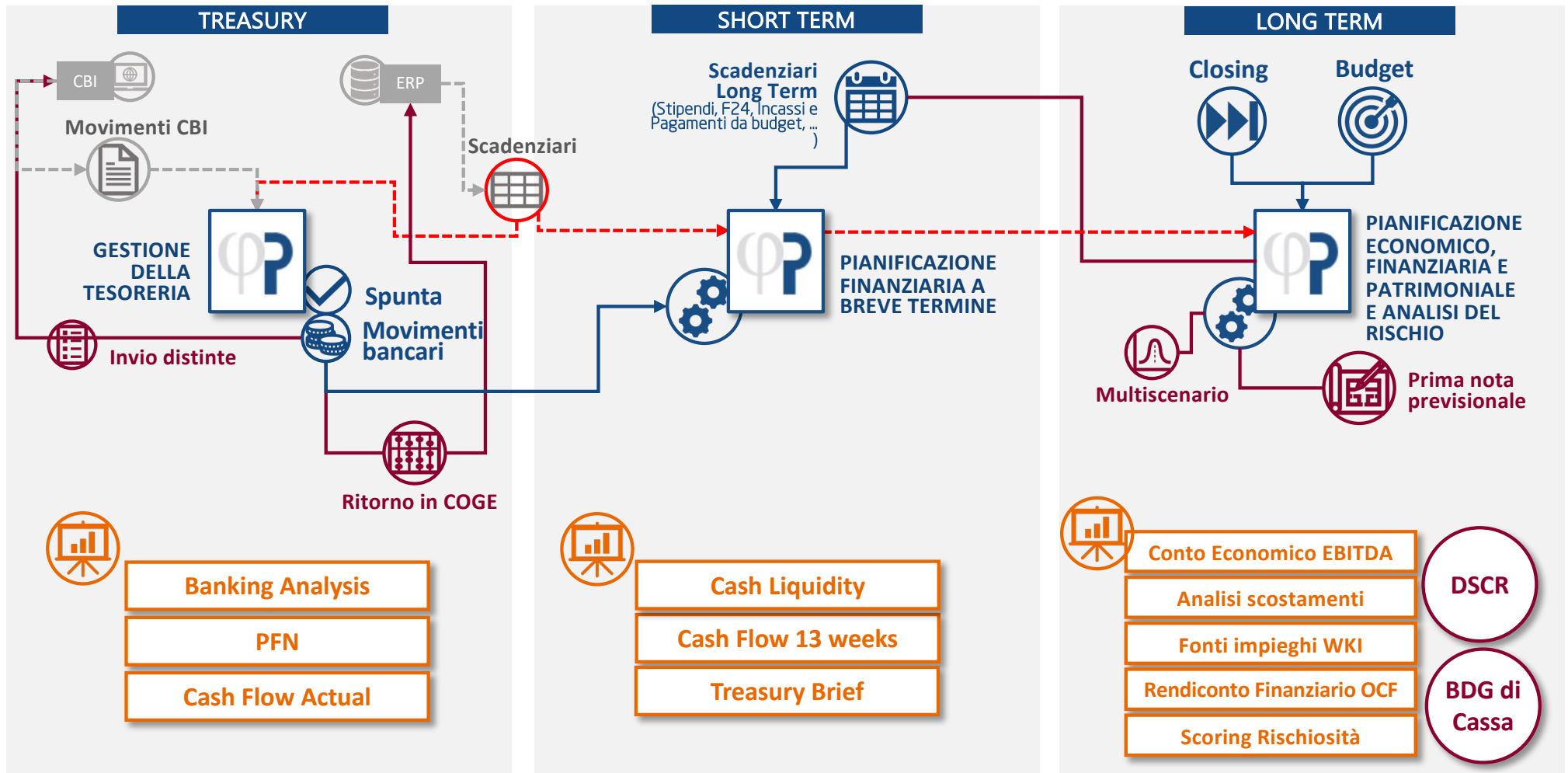
# FiPlan Suite: Dal Budget Economico al Budget Finanziario e Patrimoniale



# Fiplan Suite: una soluzione applicativa per l'Automazione del Forward Looking



# Fiplan Suite: una soluzione applicativa per l'Automazione del Forward Looking



# Case History (esempio)

## Il Caso



Acquisto e vendita di energia elettrica e gas naturale ai clienti finali (B2C)

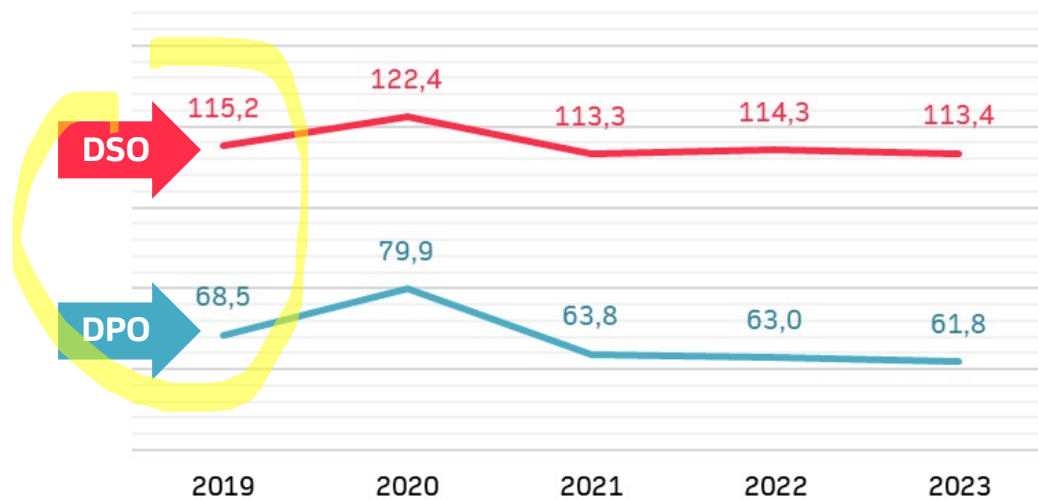


**42 milioni di €**  
Fatturato 2020

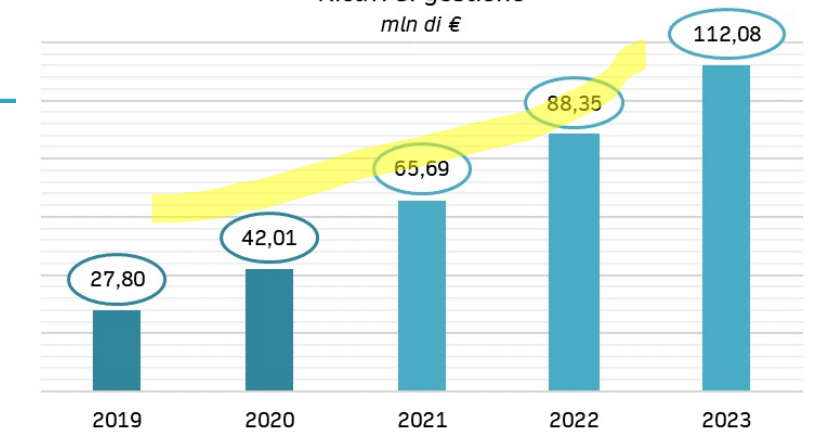


**40 Dipendenti**

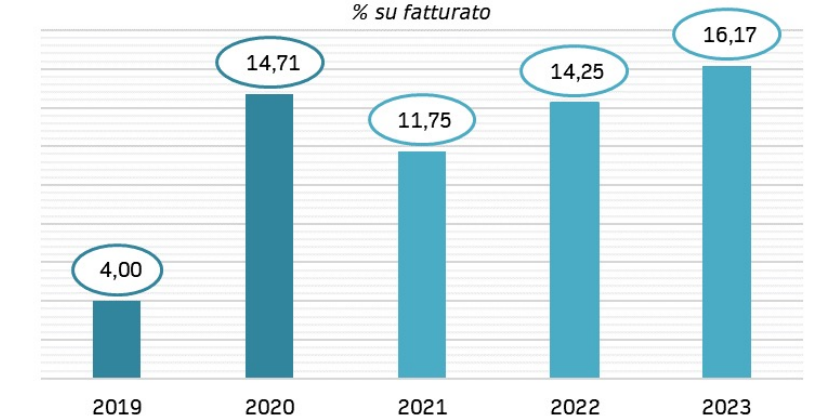
## Tempi di incasso e pagamento



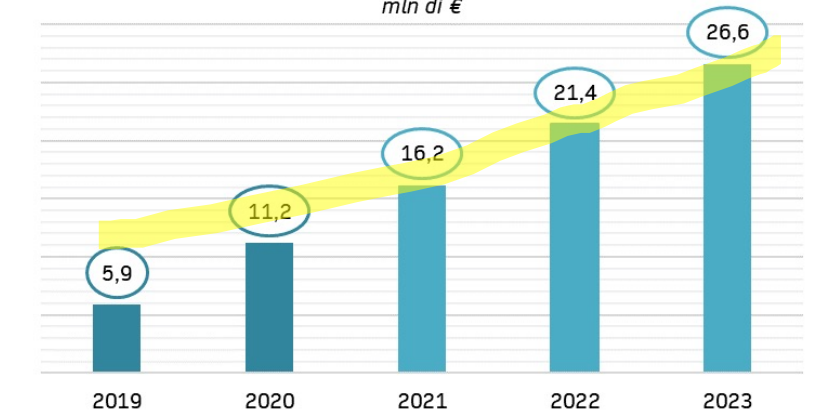
## Ricavi di gestione mln di €



## Margine Operativo % su fatturato



## Capitale Circolante Netto Comm.le mln di €



# Le necessità di avere un sistema *Forward Looking*

---

**Crescita**



La necessità di tenere sotto controllo gli Investimenti in particolare il Working Capital

**Fintech e  
Finanza Bancaria**



La necessità di gestire rapporti ottimali con gli intermediari bancari ed extra bancari (*rating cerved, minibond, ...*)

**Informativa  
Finanziaria verso  
gli azionisti**



La necessità di avere un costante reporting forward looking per esporre con chiarezza i risultati conseguiti e l'evoluzione futura in particolare finanziaria (CASH FLOW, PFN, ...)

# Gli elementi salienti della Pianificazione Finanziaria

---

**Crediti**



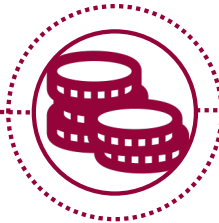
Una gestione del credito «complessa» e da monitorare con molta attenzione

**Debito di fornitura**



Tempi molto stretti e cauzioni

**Imposte**



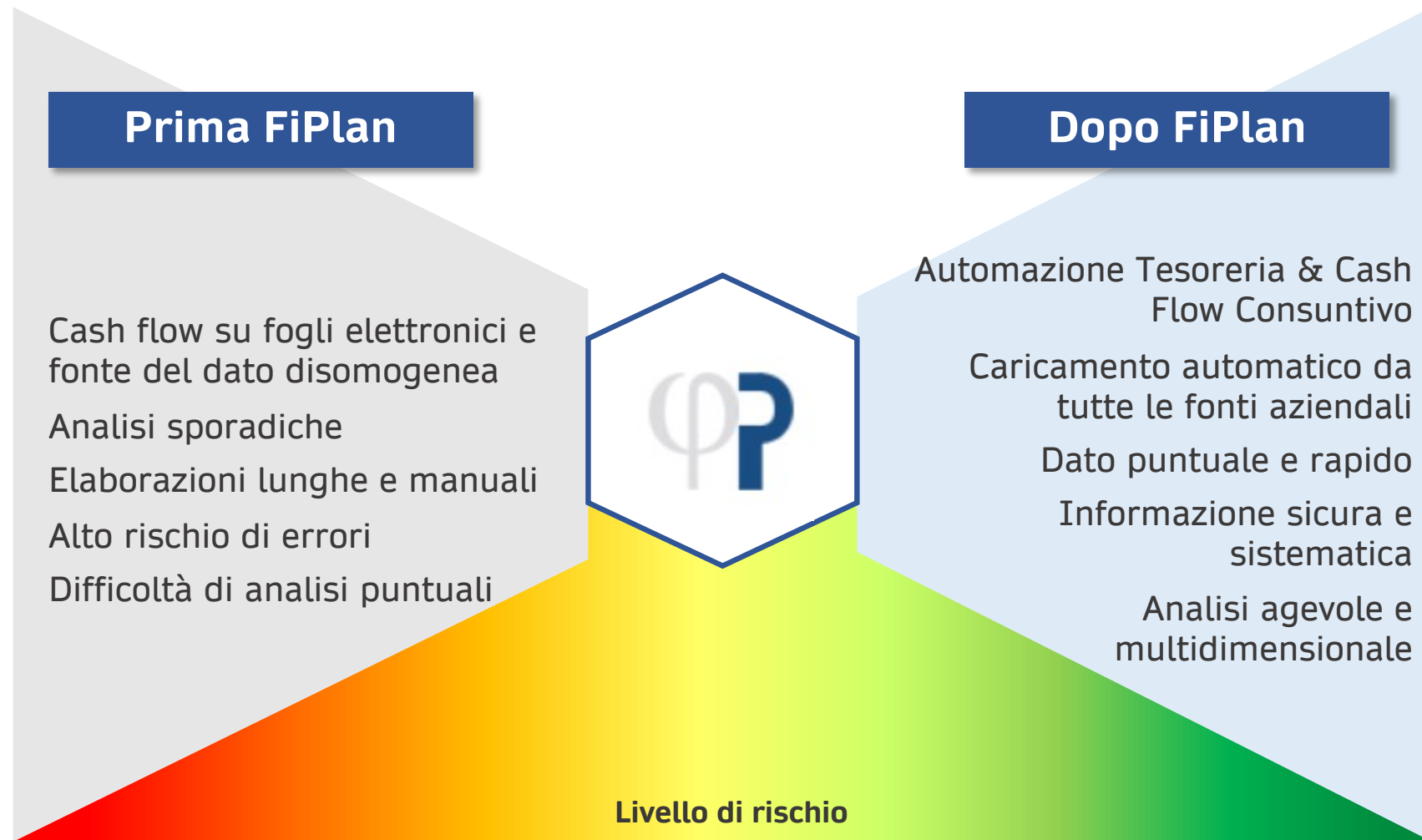
Accise e addizionali che hanno una incidenza importante sui cash flow

**Budget e Forecast Economico**

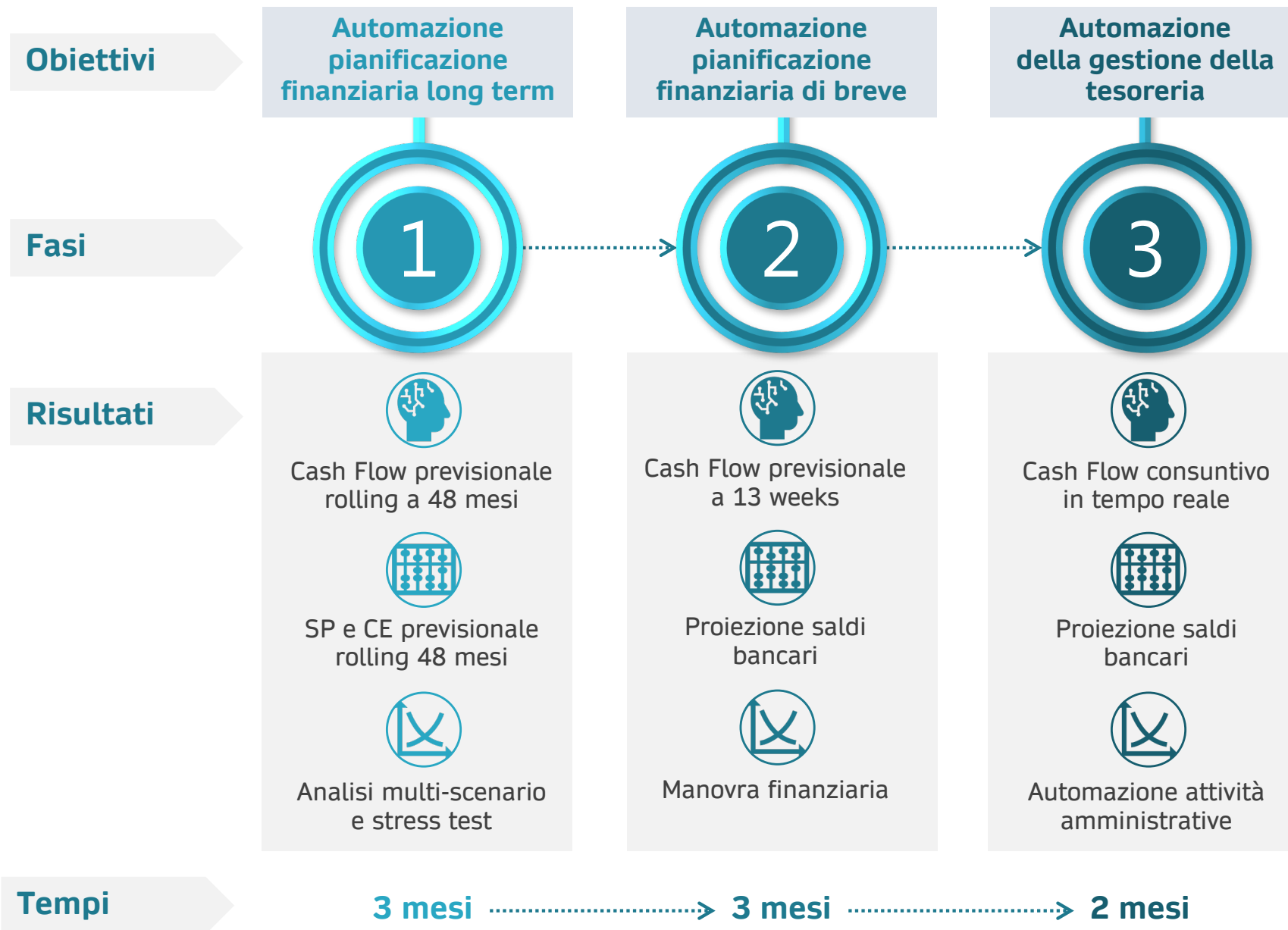


Budget e Forecast Economico in continua evoluzione (scenario mutevole)

# L'area Finance *Pre* FiPlan e *Post* FiPlan



# Le fasi del progetto



Roberto Spaccini  
Partner 4Planning  
[r.spaccini@4planning.it](mailto:r.spaccini@4planning.it)

Marco Turani  
Channel Director  
4Planning  
[m.turani@4planning.it](mailto:m.turani@4planning.it)

